

## Кронштейн У116

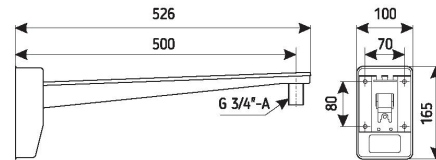
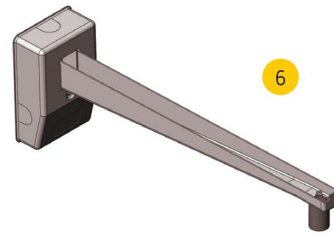
ТУ 3464-058-01394366-2011

### НАЗНАЧЕНИЕ

Используется для подвешивания светильников с лампами накаливания и дугоразрядными массой до 10 кг на строительных конструкциях при открытых электропроводах напряжением 380/220 В с заземленной нейтралью.

ОСНОВНОЕ  
КЛИМАТИЧЕСКОЕ  
ИСПОЛНЕНИЕ: У3

ТИП	СТЕПЕНЬ ЗАЩИТЫ	МАССА КГ
У116	IP30	1,40



! Светильник к консоли кронштейна крепится накладной гайкой, навинчиваемой на патрубок с трубной цилиндрической резьбой 3/4\".

## Шпилька ШБП-30

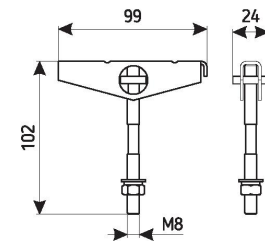
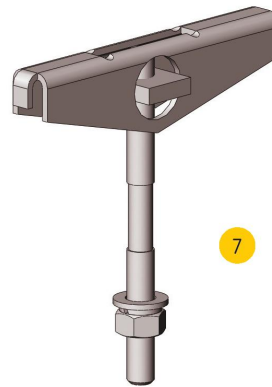
ТУ 3464-058-01394366-2011

### НАЗНАЧЕНИЕ

Используется для крепления блока светильника массой до 30 кг к железобетонным многоспустотным панелям перекрытий зданий и сооружений.

ОСНОВНОЕ  
КЛИМАТИЧЕСКОЕ  
ИСПОЛНЕНИЕ: У1

ТОЛЩИНА МЕТАЛЛА: 2,0



ТИП	ТОЛЩИНА МЕТАЛЛА ММ	МАССА КГ
ШБП-30	2,0	0,118

## Держатель светильника У25М

ТУ 3464-058-01394366-2011

### НАЗНАЧЕНИЕ

Используется для крепления светильников массой до 15 кг на кронштейнах, подвесах и стойках, имеющих резьбу 3/4\".

ОСНОВНОЕ  
КЛИМАТИЧЕСКОЕ  
ИСПОЛНЕНИЕ: У1

ТОЛЩИНА МЕТАЛЛА: 4,0

ТИП	ТОЛЩИНА МЕТАЛЛА ММ	МАССА КГ
У25М	4,0	0,12



! Изготавливается из стали с последующим гальванопокрытием.

